

# Informe matriculacions 1er trimestre 2012

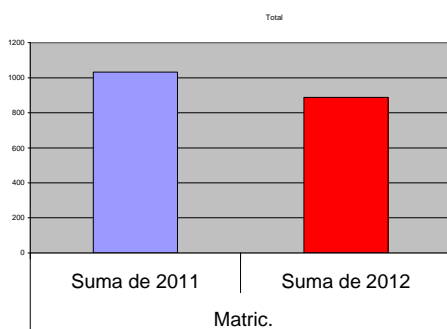
## Matriculacions

Des de la Direcció General de la Marina Mercant ens han facilitat les dades de matriculacions del primer trimestre de l'any 2012, aquestes presenten una davallada respecte de l'any 2011 d'un -14% a nivell estatal al primer trimestre i un creixement d'un 4% a nivell català.

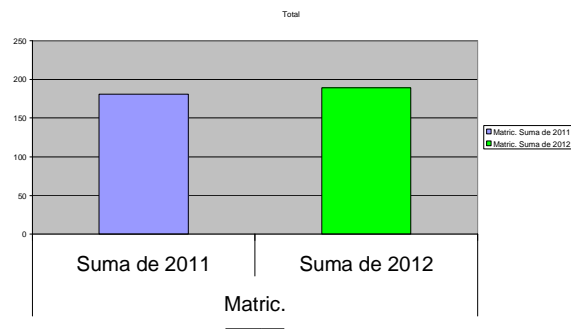
El resultat segueixen encara la tendència a la baixa iniciada el 2007 a l'Estat, però es veu una lleugera recuperació de les vendes al mercat català, que esperem es confirmi en el proper trimestre.

<b>Espanya</b>			
<b>1er TRIM</b>	<b>2011</b>	<b>2012</b>	<b>%</b>
Matric.	1032	888	-14%

<b>Catalunya</b>			
<b>1er TRIM</b>	<b>2011</b>	<b>2012</b>	<b>%</b>
Matric.	181	189	4%



**Espanya**



**Catalunya**

## Eslores

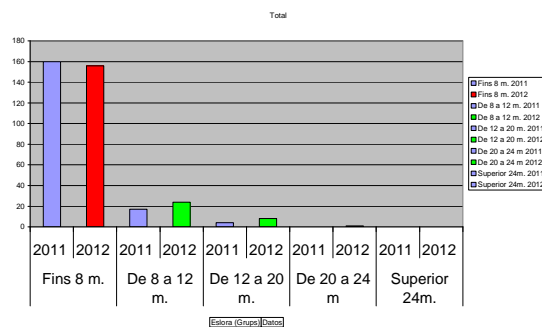
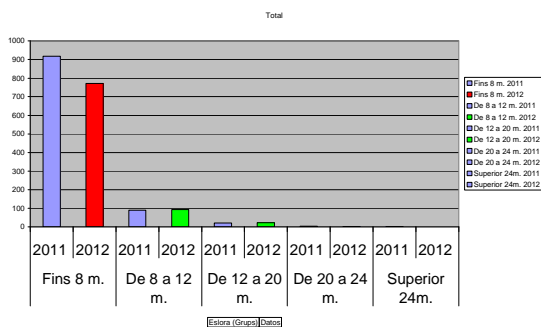
Al segmentar les matriculacions per eslores a nivell estatal i català, veiem que la pràctica totalitat (97 i 95% respectivament) correspon a embarcacions fins a 12 m. d'eslora.

Al segment entre 8 i 12 m. hi ha un creixement a les embarcacions matriculades tant a nivell estatal com a català (3 i 41 % respectivament), en un segment que representa el 10 i el 13 % respectivament sobre el total de les matriculacions registrades.

Pel que fa al segment fins a 8 m. d'eslora, que representa el 87 i el 83% respectivament, mentre que a Catalunya es veu una estabilització d'aquestes matriculacions amb una lleugera davallada del -3%, al conjunt de l'Estat la davallada es encara d'un -16 %.

<b>Espanya</b>			
<b>Eslora (Grups)</b>	<b>2011</b>	<b>2012</b>	<b>%</b>
<b>Fins 8 m.</b>	917	772	-16%
<b>De 8 a 12 m.</b>	90	93	3%
<b>De 12 a 20 m.</b>	21	22	5%
<b>De 20 a 24 m.</b>	3	1	-67%
<b>Superior 24m.</b>	1		-100%
<b>Total general</b>	1032	888	-14%

<b>Catalunya</b>			
<b>Eslora (Grups)</b>	<b>2011</b>	<b>2012</b>	<b>%</b>
<b>Fins 8 m.</b>	160	156	-3%
<b>De 8 a 12 m.</b>	17	24	41%
<b>De 12 a 20 m.</b>	4	8	100%
<b>De 20 a 24 m.</b>		1	100%
<b>Superior 24m.</b>			
<b>Total general</b>	181	189	4%

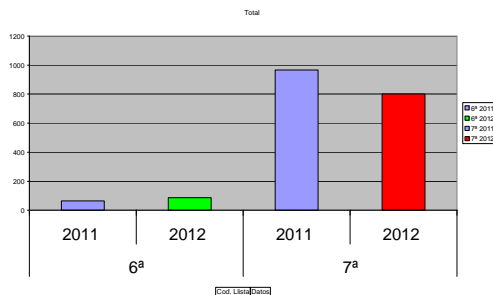


## Tipus de llista

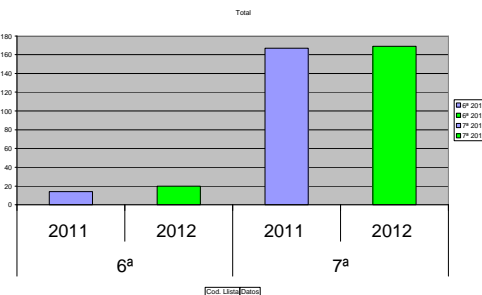
A les estadístiques de matriculacions per tipus de llista, apreciem que mentre les matriculacions en llista 7<sup>a</sup> (us particular) estan en línia amb les totals, les matriculacions en llista 6<sup>a</sup> (lloguers) creixen d'un 43 % a Catalunya i d'un 34% al conjunt de l'Estat.

<b>Espanya</b>			
<b>Cod. Llista</b>	<b>2011</b>	<b>2012</b>	<b>%</b>
<b>6<sup>a</sup></b>	65	87	34%
<b>7<sup>a</sup></b>	965	800	-17%
<b>Total</b>	1030	887	-14%

<b>Catalunya</b>			
<b>Cod. Llista</b>	<b>2011</b>	<b>2012</b>	<b>%</b>
<b>6<sup>a</sup></b>	14	20	43%
<b>7<sup>a</sup></b>	167	169	1%
<b>Total</b>	181	189	4%



**Espanya**



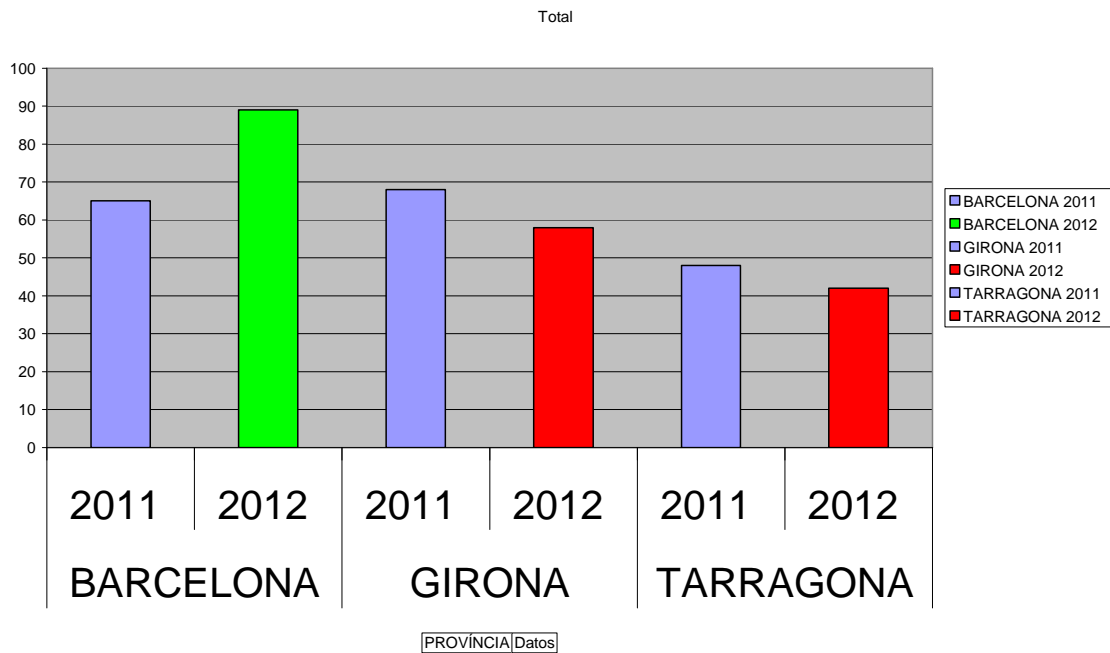
**Catalunya**

Augmenta la importància del segment de llista 6<sup>a</sup> sobre el total de les matriculacions que incrementa el seu pes del 8 al 11 % a Catalunya i del 6 al 10 % al conjunt de l'Estat.

## Catalunya

Per demarcacions, a Catalunya la pujada mes significativa de Catalunya ha estat a la Capitania de Barcelona que amb un creixement del 37%, representa el 47% de les matriculacions catalanes, mentre que a Girona que representa un 31% de les matriculacions i a Tarragona que representa el 22% restant, les davallades han estat del -15% i del -13%, respectivament.

PROVÍNCIA	2011	2012	%
<b>BARCELONA</b>	65	89	37%
<b>GIRONA</b>	68	58	-15%
<b>TARRAGONA</b>	48	42	-13%
<b>Total</b>	181	189	4%





## **Comentaris Finals**

Al ser dades referides al primer trimestre, que representen entre un 15 i un 20% de les matriculacions anuals, s'ha de considerar que estadísticament son poc significatives.

D'altra banda, existeixen dos factors d'interès rellevant i destacable pel sector: d'una banda, tot i no disposar de dades oficials, tot indica que els canvis de domini, compra-venda d'embarcacions d'ocasió potser molt significatiu i d'altra la celebració del Festival del Mar a Catalunya, així com d'altres fires nàutiques, tant a Catalunya com arreu de l'Estat, durant tot el segon trimestre esperem que hagin contribuït al desenvolupament del mercat.

Hem d'esperar a disposar les dades del segon trimestre per veure realment com evoluciona el nostre mercat.